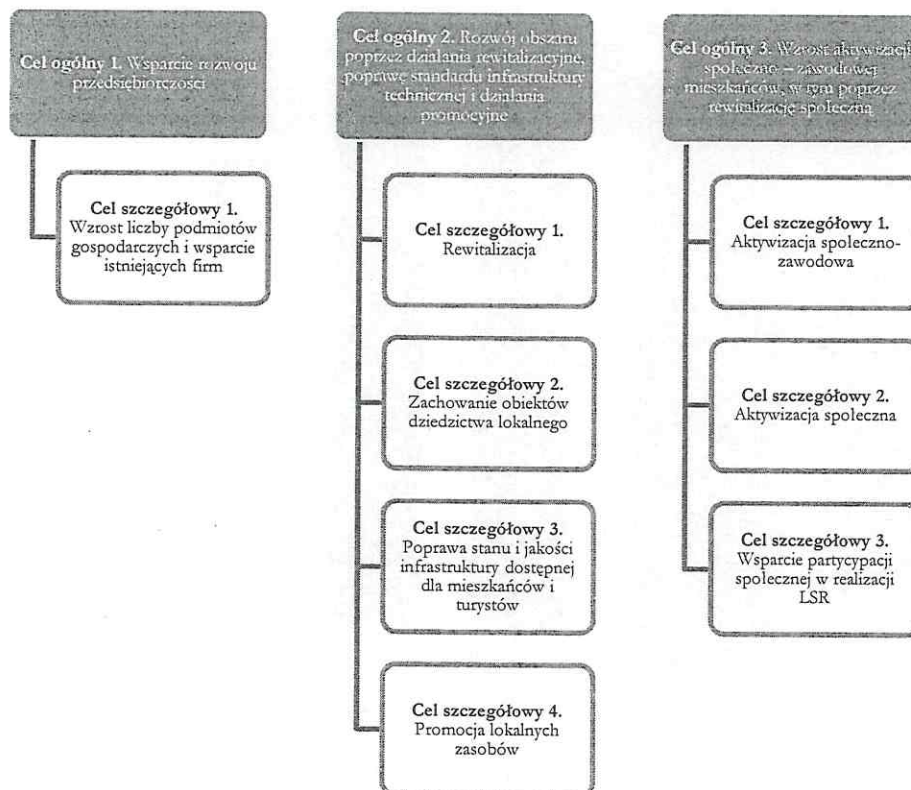


5. Cele i wskaźniki

Teren działania LGD jest spójny pod względem geograficznym, środowiskowym, gospodarczym i społecznym. Objęcie obszaru wspólna Strategia, przyczyni się do lokalnego rozwoju, większej integracji wewnętrznej mieszkańców LGD oraz uświadamiania im lokalnej tożsamości. Będzie to możliwe poprzez realizację założonych w niniejszym dokumencie celów i służących ich osiągnięciu przedsięwzięć.

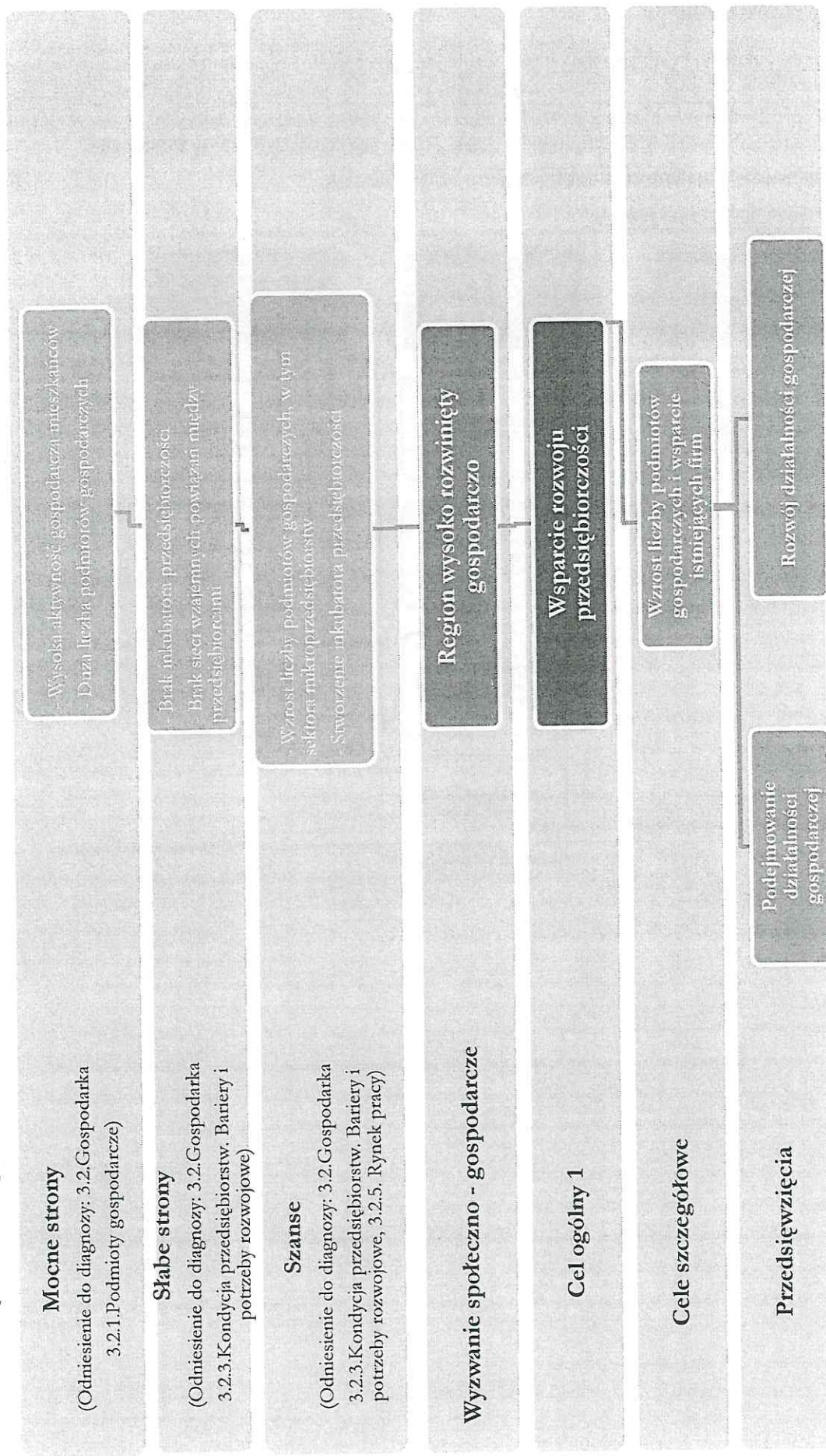
Poniższy schemat prezentuje cele ogólne i szczegółowe LSR.

Schemat 6. Cele ogólne i szczegółowe



Źródło: Opracowanie własne.

Schemat 7. Powiązanie celów i przedsięwzięć z diagnozą i analizą SWOT



Źródło: Opracowanie własne.

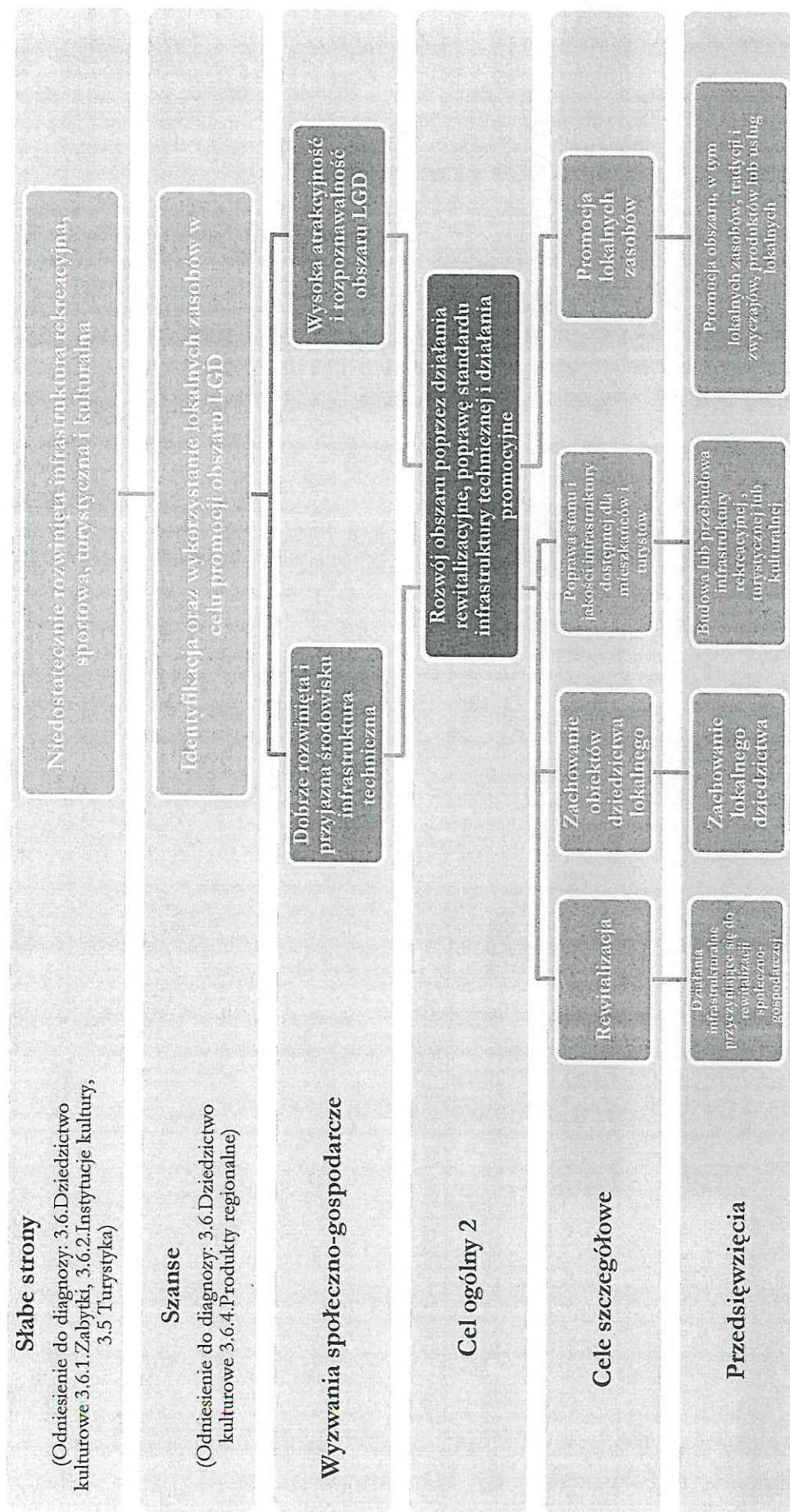
Tabela 39. Wskaźniki dla Cel ogólny 1

1.0	CEL OGÓLNY	Wsparcie rozwoju przedsiębiorstwa				
1.1	CEL SPECYFICZNY	Wsparcie rozwoju przedsiębiorstwa				
		Jednostka miary	Stan początkowy 2013 rok	Plan 2023 rok	Źródło danych/ sposób pomiaru	
W 1.0	Liczba podmiotów gospodarczych	Szt.	38 171	38 177	GUS, zmienna: podmioty gospodarki narodowej – wskaźniki: podmioty wpisane do rejestru REGON na 1000 ludności.	
		Jednostka miary	Stan początkowy 2013 rok	Plan 2023 rok	Źródło danych/ sposób pomiaru	
W 1.1	Liczba utworzonych miejsc pracy	Szt.	0	6	Ankiety monitorujące od beneficjentów pomocy, sprawozdania, dane UM/ARiMR. Przyjęto założenie, że jedna operacja = jedno miejsce pracy (zgodnie z wymogami programu). Ewentualne dodatkowe stanowiska utworzone przez beneficjentów pomocy będą jako wartość dodana.	
W 1.1	Liczba utrzymanych miejsc pracy	Szt.	0	14	Ankiety monitorujące od beneficjentów pomocy, sprawozdania, dane UM/ARiMR. Przyjęto założenie, że jedna operacja = jedno miejsce pracy (zgodnie z wymogami programu). Ewentualne dodatkowe stanowiska utworzone przez beneficjentów pomocy będą jako wartość dodana.	
		Nazwa	Jednostka miary	Wartość początkowa 2013 rok	Wartość końcowa 2023 rok	Źródło danych/ sposób pomiaru
		Liczba zrealizowanych operacji polegających na utworzeniu nowego przedsiębiorstwa	Szt.	0	6	Ankiety monitorujące od beneficjentów pomocy, sprawozdania, dane UM/ARiMR
		Liczba zrealizowanych operacji polegających na	Szt.	0	14	Ankiety monitorujące od beneficjentów pomocy, sprawozdania, dane UM/ARiMR

				rozwoju istniejącego przedsiębiorstwa			sprawozdania, dane UM/ARIMR
--	--	--	--	---	--	--	--------------------------------

Źródło: Opracowanie własne.

Schemat 8. Powiązanie celów i przedsięwzięć z diagnozą i analizą SWOT



Źródło: Opracowanie własne.

Tabela 40. Wskaźniki dla Celu ogólnego 2

2.0	CEL OGÓLNY	Rozwój obszaru poprzez działania rewalizacyjne, poprawę standardu infrastruktury technicznej i działalności promocyjnej					
2.1		Rewitalizacja ⁸					
2.2		Zachowanie obiektów zabytkowych lokalnego					
2.3		Poprawa standardu jakości infrastruktury dostępnej dla mieszkańców i turystów					
2.4		Promocja lokalnych zasobów					
W 2.0	Saldo migracji	Wskaźnik oddziaływania dla celu ogólnego	Jednostka miary	Stan początkowy 2013 rok	Plan 2023 rok		Źródło danych/ sposób pomiaru
			Os.	690	700		Bank Danych Lokalnych GUS, zmienna: ludność: saldo migracji na 1000 osób (ogółem).
W 2.1	Liczba osób korzystających ze zrewitalizowanych obszarów	Wskaźnik rezultatów dla celów szczegółowych	Jednostka miary	Stan początkowy 2013 rok	Plan 2023 rok		Źródło danych/ sposób pomiaru
			Os.	0	4 200		Ankiety monitorujące od beneficjentów pomocy, sprawozdania, dane UM/ARiMR
W 2.2	Liczba osób korzystających z obiektów zabytkowych objętych wsparciem		Os.	0	300		Ankiety monitorujące od beneficjentów pomocy, sprawozdania, dane UM/ARiMR.
W 2.3	Liczba osób korzystających z nowopowstałych lub przebudowanych obiektów infrastruktury rekreacyjnej, turystycznej, lub kulturalnej						Ankiety monitorujące od beneficjentów pomocy, sprawozdania, dane UM/ARiMR (w zakresie lokalizacji obiektów) oraz dane BDL GUS (zmienna: ludność: faktyczne miejsce zamieszkania, ogółem wg stanu na 31.12.2013 r.). Ze względu na ogólnodostępny charakter obiektów (wymóg Programu) jako osoby korzystające uwzględniani są wszyscy mieszkańcy miejscowości, w których zlokalizowane zostały nowe lub zmodernizowane obiekty. Dla uproszczenia obliczeń i zapewnienia dostępności danych przyjęto, że liczba mieszkańców będzie liczona według stanu na 31.12.2013 r. W przypadku zorganizowanych spotkań/imprez/wydarzeń na podstawie listy obecności, dokumentacji zdjęciowej. W przypadku kilku inwestycji w tej samej miejscowości, jej mieszkańcy są wliczani do wskaźnika rezultatu tylko raz.
W 2.4	Liczba wypromowanych produktów/usług lokalnych		Szt.	0	15		Ankiety monitorujące od beneficjentów pomocy, sprawozdania, dane UM/ARiMR.
W 2.4	Liczba spotkań zorganizowanych w ramach realizacji projektu współpracy		Szt.	0	30		LGD, listy obecności, sprawozdania ze spotkań

⁸ W ramach działań rewalizacyjnych planowana jest realizacja różnorodnych przedsięwzięć, łączących ze sobą aspekt społeczny, gospodarczy, funkcjonalno-przestrzenny, środowiskowy i techniczny. Ma to na celu osiągnięcie kompleksowości interwencji.

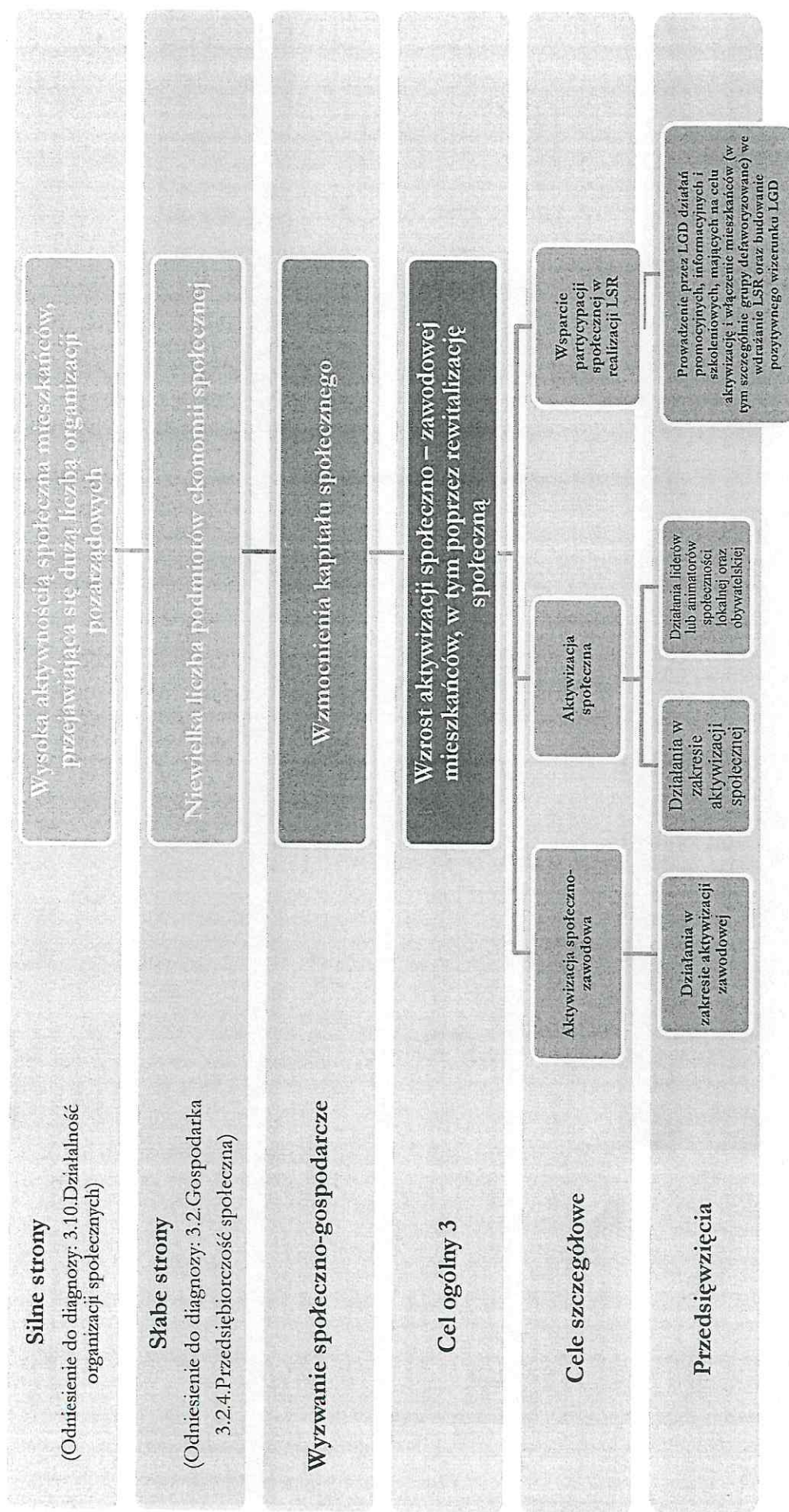
PRZEMISŁE WZRUŻALNE		Grupy docelowe		Sposób realizacji		Wskaźnik produktu				
						Nazwa	Jednostka miary	Wartość początkowa 2013 rok	Wartość końcowa 2023 rok	Zródło danych/ sposób pomiaru
2.1.1	Działania infrastrukturalne przyczyniające się do rewitalizacji społeczno – gospodarczej	JST, osoby fizyczne, osoby prawne	Konkurs	Liczba wspartych obiektów infrastruktury zlokalizowanych na zrewitalizowanych obszarach	Szt.	0	7	Ankiety monitorujące od beneficjentów pomocy, sprawozdania, dane UM/ARiMR		
2.2.1	Zachowanie lokalnego dziedzictwa	JST, osoby fizyczne, osoby prawne	Konkurs	Liczba zabytków poddanych pracom konserwatorskim lub restauratorskim	Szt.	0	2	Ankiety monitorujące od beneficjentów pomocy, sprawozdania, dane UM/ARiMR		
2.3.1	Budowa lub przebudowa infrastruktury rekreacyjnej, turystycznej lub kulturalnej	JST, osoby fizyczne, osoby prawne	Konkurs	Liczba nowych obiektów infrastruktury turystycznej i rekreacyjnej	Szt.	0	6	Ankiety monitorujące od beneficjentów pomocy, sprawozdania, dane UM/ARiMR		
2.4.1	Promocja obszaru, w tym lokalnych zasobów, tradycji i zwyczajów, produktów lub usług lokalnych	JST, osoby fizyczne, osoby prawne, jednostki organizacyjne nie posiadające osobowości prawnej, sformalizowane grupy nie posiadające osobowości prawnej	Konkurs	Liczba przedsięwzięć mających na celu promocję obszaru LGD	Szt.	0	27	Ankiety monitorujące od beneficjentów pomocy, sprawozdania, dane UM/ARiMR		
		JST, osoby fizyczne, osoby prawne, jednostki organizacyjne nie posiadające osobowości prawnej	Projekt współpracy ⁹	Liczba zrealizowanych projektów współpracy	Szt.	0	2	Dane LGD		

⁹ LGD Podgrodzie Toruńskie w partnerstwie z: Stowarzyszeniem Lokalna Grupa Działania „Dolina Drwęcy”, Stowarzyszeniem Lokalna Grupa Działania Gmin Dobrzyńskich Region Północ, Stowarzyszeniem „Lokalna Grupa Działania Pojezierze Brodnickie”, Stowarzyszeniem Lokalna Grupa Działania Ziemia Wąbrzeska, Stowarzyszeniem Lokalna Grupa Działania Gmin Dobrzyńskich Region Południe, realizację projekt współpracy. „Patrol historyczny – pogranicze chrześcijaństwa” – organizacja żywych spotkań z historią. Ponadto LGD „Podgrodzie Toruńskie” planuje także realizację drugiego projektu współpracy mającego na celu promocję #iosek tematycznych jako sposobu na aktywizację lokalnych społeczności i promocję regionu.

		posiadające osobowości prawnej, sformalizowane grupy nie posiadające osobowości prawnej							
--	--	--	--	--	--	--	--	--	--

Źródło: *Opracowanie własne.*

Schemat 9. Powiązanie celów i przedsięwzięć z diagnozą i analizą SWOT



Źródło: Opracowanie własne.

Tabela 41. Wskaźniki dla Celu ogólnego 3

CEL OGÓLNY		Wzrost aktywizacji społeczno-zawodowej mieszkańców, w tym poprzez realizację społecznych				
AKTYWIZACJA SPOŁECZNO-ZAWODOWA		Wzrost aktywizacji społeczno-zawodowej				
CEL SZCZEGÓLNY		Wzrost aktywizacji społeczno-zawodowej				
Wsparcie partycypacji społecznej w realizacji LSR		Wzrost aktywizacji społeczno-zawodowej				
	Wskaźnik oddziaływania dla celu ogólnego	Jednostka miary	Stan początkowy 2013 rok	Plan 2023 rok	Źródło danych/ sposób pomiaru	
W 3.0	Pracujący	Os.	5 615	5 628	GUS	
	Wskaźnik rezultatów dla celów szczegółowych	Jednostka miary	Stan początkowy 2013 rok	Plan 2023 rok	Źródło danych/ sposób pomiaru	
W 3.1	Liczba osób zagrożonych ubóstwem lub wykluczeniem społecznym, u których wzrosła aktywność społeczna	Os.	0	23		
	Liczba osób zagrożonych ubóstwem lub wykluczeniem społecznym, poszukujących pracy po opuszczeniu programu	Os.	0	13	Beneficjent	
	Liczba osób zagrożonych ubóstwem lub wykluczeniem społecznym, pracujących po opuszczeniu programu	Os.	0	7		
W 3.2	Liczba osób zagrożonych ubóstwem lub wykluczeniem społecznym, u których wzrosła aktywność społeczna	Os.	0	51	Beneficjent	
W 3.2	Liczba osób zagrożonych ubóstwem lub wykluczeniem społecznym, u których wzrosła aktywność społeczna	Os.	0	21	Beneficjent	
W 3.3	Liczba osób uczestniczących w spotkaniach informacyjno-konsultacyjnych	Os.	0	300	LGJ	
W 3.3	Liczba zatrudnionych animatorów	Os.	0	1		
	PRZEDSIĘWZIĘCIA	Wskaźnik produktu				
	CEL SZCZEGÓLNY	Nazwa	Jednostka miary	Wartość początkowa 2013 Rok	Wartość końcowa 2023 Rok	Źródło danych/ sposób pomiaru
3.1.1	Działania w zakresie aktywizacji zawodowej	Liczba osób zagrożonych ubóstwem lub wykluczeniem społecznym objętych wsparciem w programie	Os.	0	40	Umowy o pracę/zlecenie, listy obecności, karty dojazdowa
	CEL SZCZEGÓLNY	Wskaźnik produktu				
	CEL SZCZEGÓLNY	Nazwa	Jednostka miary	Wartość początkowa 2013 Rok	Wartość końcowa 2023 Rok	Źródło danych/ sposób pomiaru
	Działania w zakresie aktywizacji zawodowej	Liczba osób zagrożonych ubóstwem lub wykluczeniem społecznym objętych wsparciem w programie	Os.	0	40	Umowy o pracę/zlecenie, listy obecności, karty dojazdowa

3.2.1	Działania w zakresie aktywizacji społecznej	osoby zagrożone ubóstwem lub wykluczeniem społecznym, otoczenie osób zagrożonych ubóstwem lub wykluczeniem społecznym	Projekt grantowy	Liczba osób zagrożonych ubóstwem lub wykluczeniem społecznym objętych wsparciem w programie	Os.	0	91	Umowy z uczestnikami waz z oświadczeniem potwierdzające status osoby wykluczonej, listy obecności, umowa z uczestnikami wraz z oświadczeniem, że jest on członkiem otoczenia osoby wykluczonej biorącej udział w projekcie, karty doradztwa
3.2.2	Działania liderów lub animatorów społeczności lokalnej oraz obywatelskiej	osoby zagrożone ubóstwem lub wykluczeniem społecznym, otoczenie osób zagrożonych ubóstwem lub wykluczeniem społecznym	Projekt grantowy	Liczba osób zagrożonych ubóstwem lub wykluczeniem społecznym objętych wsparciem w programie	Os.	0	36	Umowy z uczestnikami waz z oświadczeniem potwierdzające status osoby wykluczonej, listy obecności, karty doradztwa
3.3.1	Prowadzenie przez LGD działań promocyjnych, informacyjnych i szkoleniowych, mających na celu aktywizację i włączenie mieszkańców (w tym szczególnie grupy defaworyzowane) we wdrażanie LSR oraz budowanie pozytywnego wizerunku LGD	LGD, mieszkańcy	Aktywizacja	Liczba spotkań z mieszkańcami	Szt.	0	30	LGD

Źródło: Opracowanie własne.

Tabela 42. Matryca logiczna powiązań diagnozy obszaru i ludności, analizy SWOT oraz celów i wskaźników

Zidentyfikowane wyzwania społeczno-ekonomiczne	Cel ogólny	Cele szczegółowe	Planowane przedsięwzięcia	Produkty	Rezultaty	Odektawianie	Czynnik zewnętrzny mający wpływ na realizację działań i osiągnięcie wskaźników
Region wysoko rozwinięty gospodarczo	Cel ogólny 1. Wsparcie rozwoju przedsiębiorczości	Wzrost liczby podmiotów gospodarczych i wsparcie istniejących firm	Podjęcie nowych przedsięwzięć	Liczba zrealizowanych operacji polegających na utworzeniu nowego przedsiębiorstwa	Liczba utworzonych miejsc pracy (ogółem)	Liczba podmiotów gospodarczych wpisanych do rejestru REGON na 1000 ludności	Sytuacja społeczno-gospodarcza Przeciagające się unormowania prawne, które mogą spowodować opóźnienie w ogłaszaniu i realizacji projektów a tym samym w realizacji wskaźników
			Rozwój działalności gospodarczej	Liczba zrealizowanych operacji polegających na rozwoju istniejącego przedsiębiorstwa			
Dobrze rozwinięta i przyjazna środowisku infrastruktura techniczna	Cel ogólny 2. Rozwój obszaru poprzez działania rewitalizacyjne, poprawę standardu infrastruktury technicznej i działania promocyjne	Rewitalizacja	Działania infrastrukturalne przyczyniające się do rewitalizacji społeczno-gospodarczej	Liczba wspartych obiektów infrastruktury zlokalizowanych na rewitalizowanych obszarach	Liczba osób korzystających ze zrewitalizowanych obszarów	Saldo migracji na 1000 osób (ogółem)	Sytuacja społeczno-gospodarcza Przeciagające się unormowania prawne, które mogą spowodować opóźnienie w ogłaszaniu i realizacji projektów a tym samym w realizacji wskaźników
			Zachowanie lokalnego dziedzictwa	Liczba zabytków poddanych procesom konserwatorskim lub restauratorskim	Liczba osób korzystających z obiektów zabytkowych objętych wsparciem		
Wysoka atrakcyjność i rozpoznawalność obszaru LGD		Poprawa stanu i jakości infrastruktury dostępnej dla mieszkańców i turystów	Budowa lub przebudowa infrastruktury rekreacyjnej, turystycznej lub kulturalnej	Liczba nowych obiektów infrastruktury turystycznej i rekreacyjnej Liczba przebudowanych obiektów infrastruktury turystycznej i rekreacyjnej	Liczba osób korzystających z nowopowstałych lub przebudowanych obiektów infrastruktury rekreacyjnej, turystycznej lub kulturalnej		

				<p>Promocja obszaru, w tym lokalnych zasobów, tradycji i zwyczajów, produktów lub usług lokalnych</p>	<p>Liczba przedsięwzięć mających na celu promocję obszaru LGD</p> <p>Liczba zrealizowanych projektów współpracy</p>	<p>Liczba wypromowanych produktów/usług lokalnych</p> <p>Liczba spotkań zorganizowanych w ramach realizacji projektu współpracy</p> <p>Liczba osób zagrożonych ubóstwem lub wykluczeniem społecznym, u których wzrosła aktywność społeczna.</p> <p>Liczba osób zagrożonych ubóstwem lub wykluczeniem społecznym, poszukujących pracy po opuszczeniu programu.</p> <p>Liczba osób zagrożonych ubóstwem lub wykluczeniem społecznym, pracujących po opuszczeniu programu</p>		
<p>Promocja lokalnych zasobów</p>			<p>Działania w zakresie aktywizacji zawodowej</p>		<p>Liczba osób zagrożonych ubóstwem lub wykluczeniem społecznym objętych wsparciem w programie</p>	<p>Liczba osób zagrożonych ubóstwem lub wykluczeniem społecznym, pracujących po opuszczeniu programu</p>	<p>Liczba osób aktywnych zawodowo</p>	
<p>Wzmocnienia kapitału społecznego</p>	<p>Cel ogólny 3. Wzrost aktywizacji społeczno – zawodowej mieszkańców, w tym poprzez rewitalizację społeczną</p>	<p>Aktywizacja społeczno-zawodowa</p>	<p>Działania w zakresie aktywizacji społecznej</p>		<p>Liczba osób zagrożonych ubóstwem lub wykluczeniem społecznym objętych wsparciem w programie</p>	<p>Liczba osób zagrożonych ubóstwem lub wykluczeniem społecznym, u których wzrosła aktywność społeczna.</p>		<p>Sytuacja społeczno-gospodarcza</p>

