

*Łatęgowik nr 1 do aneksu nr 19 do Umowy nr 00012-6P33 -
UM0220012/15 z dnia 19.05.2016 r.*

	3.8.1. Infrastruktura drogowa		
Rozwój odnawialnych źródeł energii	3.8. Infrastruktura techniczna 3.8.6. Odnawialne źródła energii		
Sfera społeczna			
Prognozowany wzrost liczby mieszkańców	3.1. Sytuacja demograficzna 3.1.5. Prognozy demograficzne	Nasilające się zjawisko starzenia się społeczeństwa	3.1. Sytuacja demograficzna 3.1.3. Struktura wiekowa ludności
Tworzenie form opieki (w tym domów dziennego pobytu) dla osób starszych i niepełnosprawnych	3.9. Pomoc społeczna 3.9.3. Instytucje świadczące pomoc społeczną	Polaryzacja społeczności	3.1. Sytuacja demograficzna 3.1.4. Przyrost naturalny i saldo migracji
Aktywizacja i integracja osób starszych i niepełnosprawnych (w tym wsparcie klubów seniora)	3.9. Pomoc społeczna 3.9.3. Instytucje świadczące pomoc społeczną	Problemy finansowe organizacji pozarządowych oraz skomplikowane procedury pozyskania środków unijnych	3.10. Działalność organizacji społecznych 3.10.6. Problemy i potrzeby lokalnych organizacji społecznych
Stworzenie inkubatora organizacji pozarządowych	3.10. Działalność organizacji społecznych 3.10.5. Stowarzyszenia i fundacje		
Budowa, modernizacja oraz doposażenie świetlic wiejskich	3.6. Dziedzictwo kulturowe 3.6.2. Instytucje kultury		

Źródło: Opracowanie własne.

Wysoka aktywność społeczna mieszkańców – duża liczba organizacji społecznych – 3.10.6 Problemy i potrzeby lokalnych organizacji społecznych

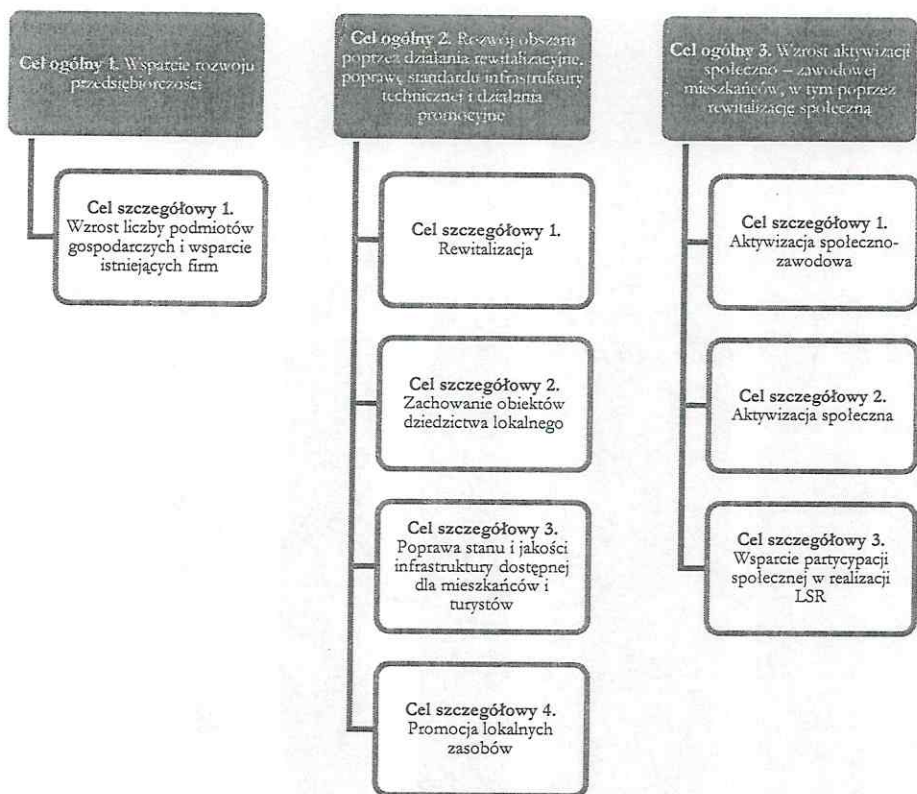
W toku przeprowadzonych konsultacji społecznych w formie ankiet oraz spotkań zdiagnozowano potrzebę stworzenia miejsc aktywności lokalnej młodzieży w celu zaspokojenia potrzeb dzieci i młodzieży do lat 25. Przedsięwzięcie jest odpowiedzią na zdiagnozowane problemy z brakiem/niewystarczającym stanem infrastruktury zaspokajającej potrzeby dzieci i młodzieży. Stworzenie odpowiednich warunków infrastrukturalnych wpłynie znacząco na zaspokojenie potrzeb dzieci i młodzieży. Wsparcie będzie udzielane wyłącznie projektom skierowanym do dzieci i młodzieży w ramach rozwijania ich pasji, zainteresowań czy aktywnego spędzania wolnego czasu.

5. Cele i wskaźniki

Teren działania LGD jest spójny pod względem geograficznym, środowiskowym, gospodarczym i społecznym. Objęcie obszaru wspólną Strategią przyczyni się do lokalnego rozwoju, większej integracji wewnętrznej mieszkańców LGD oraz uświadamiania im lokalnej tożsamości. Będzie to możliwe poprzez realizację założonych w niniejszym dokumencie celów i służących ich osiągnięciu przedsięwzięć.

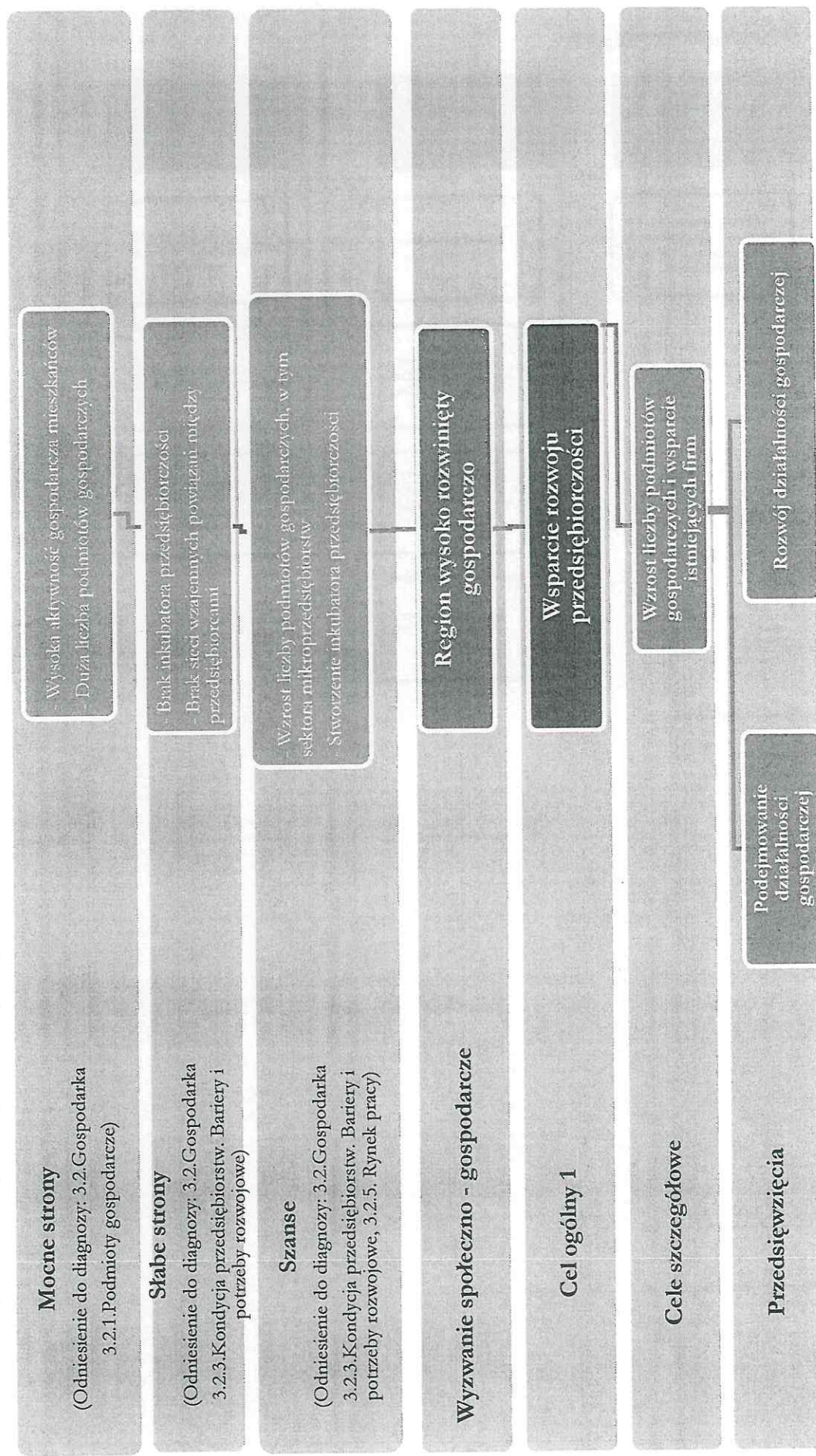
Poniższy schemat prezentuje cele ogólne i szczegółowe LSR.

Schemat 6. Cele ogólne i szczegółowe



Źródło: Opracowanie własne.

Schemat 7. Powiązanie celów i przedsięwzięć z diagnozą i analizą SWOT



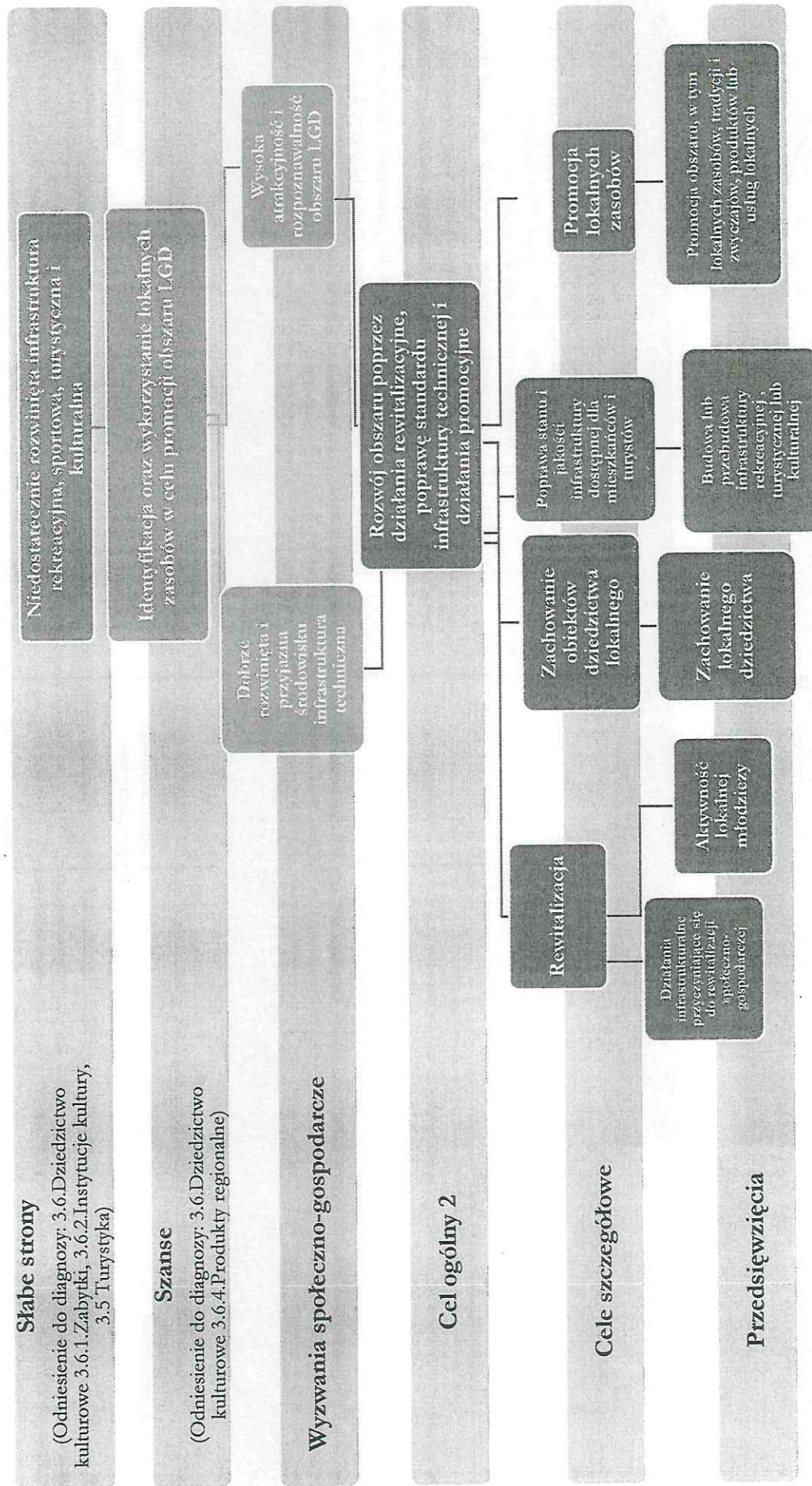
Źródło: Opracowanie własne.

Tabela 39. Wskaźniki dla Cel ogólny 1

Lp.	CEL OGÓLNY	Wskaźnik		Jednostka miary	Plan 2023 rok	Źródło danych/ sposób pomiaru
		Wzrost liczby podmiotów gospodarczych	Wzrost liczby podmiotów gospodarczych			
W 1.0	Liczba podmiotów gospodarczych	Wzrost liczby podmiotów gospodarczych	Wzrost liczby podmiotów gospodarczych	Szt.	38 177	GUS, zmienna: podmioty gospodarki narodowej – wskaźniki: podmioty wpisane do rejestru REGON na 1000 ludności.
W 1.1	Liczba utworzonych miejsc pracy	Wzrost liczby podmiotów gospodarczych	Wzrost liczby podmiotów gospodarczych	Szt.	0	Źródło danych/ sposób pomiaru
W 1.1	Liczba utrzymywanych miejsc pracy	Wzrost liczby podmiotów gospodarczych	Wzrost liczby podmiotów gospodarczych	Szt.	12	Ankiety monitorujące od beneficjentów pomocy, sprawozdania, dane UM/ARIMR. Przyjęto założenie, że jedna operacja = jedno miejsce pracy (zgodnie z wymogami programu). Ewentualne dodatkowe stanowiska utworzone przez beneficjentów pomocy będą jako wartość dodana.
W 1.1	Liczba utrzymywanych miejsc pracy	Wzrost liczby podmiotów gospodarczych	Wzrost liczby podmiotów gospodarczych	Szt.	16	Ankiety monitorujące od beneficjentów pomocy, sprawozdania, dane UM/ARIMR. Przyjęto założenie, że jedna operacja = jedno miejsce pracy (zgodnie z wymogami programu). Ewentualne dodatkowe stanowiska utworzone przez beneficjentów pomocy będą jako wartość dodana.
1.1.1	Podjęcie działalności gospodarczej	Grupy celowe	Grupy celowe	Liczba zrealizowanych operacji polegających na utworzeniu nowego przedsiębiorstwa	0	Ankiety monitorujące od beneficjentów pomocy, sprawozdania, dane UM/ARIMR
1.1.2	Rozwój działalności gospodarczej	Grupy celowe	Grupy celowe	Liczba zrealizowanych operacji polegających na rozwoju istniejącego przedsiębiorstwa	0	Ankiety monitorujące od beneficjentów pomocy, sprawozdania, dane UM/ARIMR

Źródło: Opracowanie własne

Schemat 8. Powiązanie celów i przedsięwzięć z diagnozą i analizą SWOT



Źródło: Opracowanie własne.

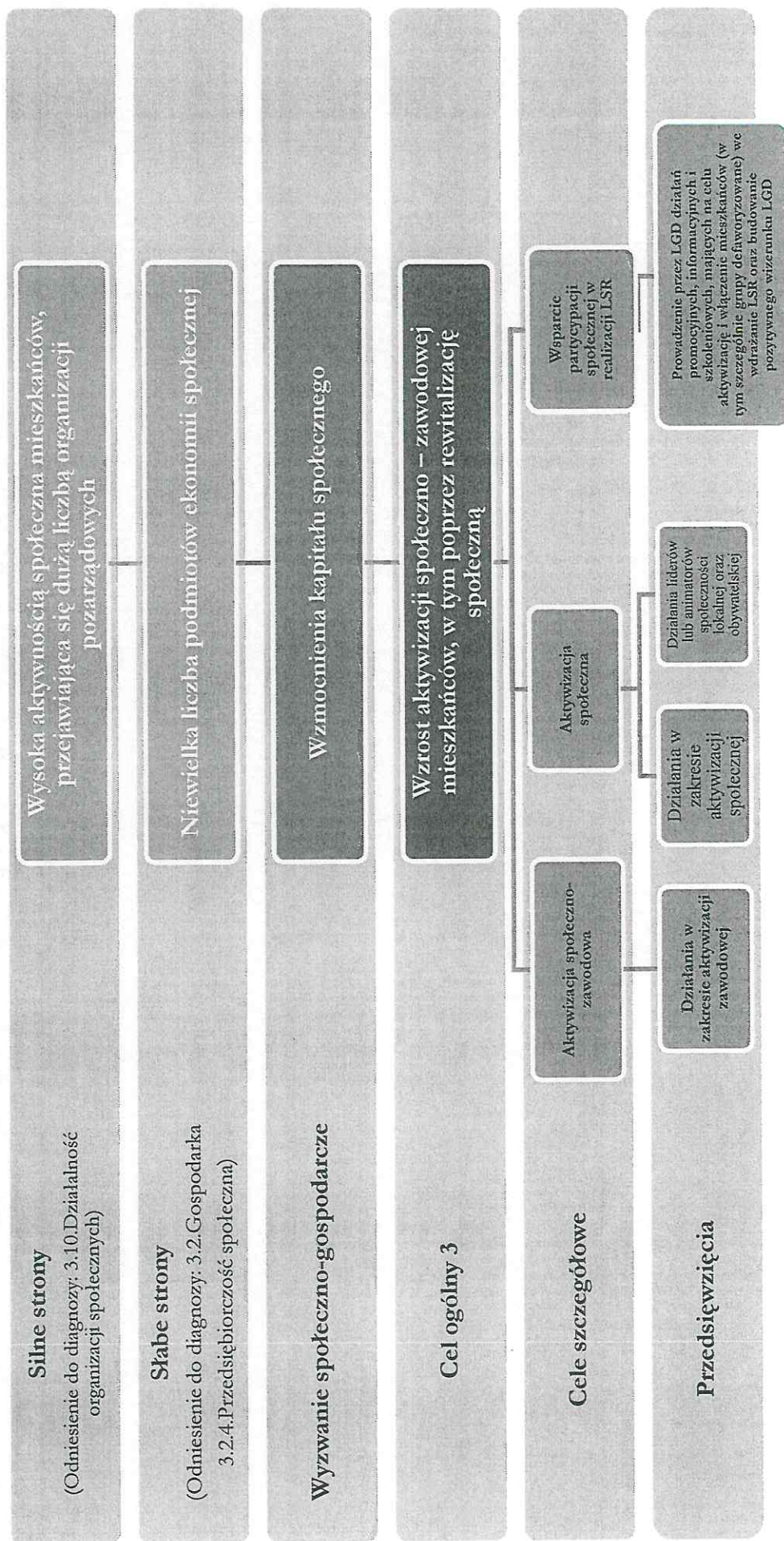
W 2.5	Liczba wypromowanych produktów/usług lokalnych		Szt.		0	15	Ankiety monitorujące od beneficjentów pomocy, sprawozdania, dane UM/ARiMR	
W 2.5	Liczba spotkań zorganizowanych w ramach realizacji projektu współpracy		Szt.		0	30	LGD, listy obecności, sprawozdania ze spotkań	
PILNOŚĆ WYKONANIA		Grupy docelowe	Stosunek realizacji	Nazwa	Liczba osób	Wzrost liczby osób	Wartość finansowa	Źródło danych i sposób pomiaru
2.1.1	Działania infrastrukturalne przyczyniające się do rewitalizacji społeczno – gospodarczej	JST, osoby fizyczne, osoby prawne	Konkurs	Liczba wspartych obiektów infrastruktury zlokalizowanych na zrewitalizowanych obszarach	Szt.	0	11	Ankiety monitorujące od beneficjentów pomocy, sprawozdania, dane UM/ARiMR
2.2.1	Aktywność lokalnej młodzieży	JST, osoby fizyczne, osoby prawne, mieszkańcy obszaru LSR, osoby młode poniżej 25 roku życia	Konkurs	Liczba nowych i/lub ulepszonych miejsc aktywności dla lokalnej młodzieży	Szt.	0	3	Ankiety monitorujące od beneficjentów pomocy, sprawozdania, dane UM/ARiMR
2.3.1	Zachowanie lokalnego dziedzictwa	JST, osoby fizyczne, osoby prawne	Konkurs	Liczba zabytków poddanych pracom konserwatorskim lub restauratorskim	Szt.	0	2	Ankiety monitorujące od beneficjentów pomocy, sprawozdania, dane UM/ARiMR
2.4.1	Budowa lub przebudowa infrastruktury rekreacyjnej, turystycznej lub kulturalnej	JST, osoby fizyczne, osoby prawne	Konkurs	Liczba nowych obiektów infrastruktury turystycznej i rekreacyjnej	Szt.	0	21	Ankiety monitorujące od beneficjentów pomocy, sprawozdania, dane UM/ARiMR
				Liczba przebudowanych obiektów infrastruktury turystycznej i rekreacyjnej	Szt.	0	2	Ankiety monitorujące od beneficjentów pomocy, sprawozdania, dane UM/ARiMR
2.5.1	Promocja obszaru, w tym lokalnych zasobów, tradycji i zwyczajów, produktów lub usług lokalnych	JST, osoby fizyczne, osoby prawne, jednostki organizacyjne nie posiadające osobowości prawnej, sformalizowane grupy nie posiadające osobowości prawnej	Konkurs	Liczba przedsięwzięć mających na celu promocję obszaru LGD	Szt.	0	27	Ankiety monitorujące od beneficjentów pomocy, sprawozdania, dane UM/ARiMR

	JST ¹ , osoby fizyczne, osoby prawne, jednostki organizacyjne nie posiadające osobowości prawnej, sformalizowane grupy nie posiadające osobowości prawnej	Projekt współpracy ⁹	Liczba zrealizowanych projektów współpracy	Szt.	0	2	Dane LGD

Źródło: Opracowanie własne.

⁹ LGD Podgrodzie Toruńskie w partnerstwie z: Stowarzyszeniem Lokalna Grupa Działania „Dolina Drwęcy”, Stowarzyszeniem Lokalna Grupa Działania Gmin Dobrzyńskich Region Północ, Stowarzyszeniem "Lokalna Grupa Działania Pojezierze Brodnickie", Stowarzyszeniem Lokalna Grupa Działania Ziemia Wąbrzeska, Stowarzyszeniem Lokalna Grupa Działania Gmin Dobrzyńskich Region Południe, realizacja projektu współpracy: „Patrol historyczny – pogranicze chrześcijaństwa” – organizacja żywych spotkań z historią. Ponadto LGD „Podgrodzie Toruńskie” planuje także realizację drugiego projektu współpracy mającego na celu promocję zasobów i walorów przyrodniczych naszego regionu w partnerstwie z: Stowarzyszeniem Lokalna Grupa Działania „Dolina Drwęcy”, Stowarzyszeniem Lokalna Grupa Działania Ziemia Wąbrzeska i Stowarzyszeniem Lokalna Grupa Działania Gmin Dobrzyńskich Region Południe.

Schemat 9. Powiązanie celów i przedsięwzięć z diagnozą i analizą SWOT



Źródło: Opracowanie własne.

Tabela 41. Wskaźniki dla Celu ogólnego 3

CEL OGÓLNY		Wzrost efektywności działań zawodowych i społecznych, w tym: poprawa umiejętności społecznych, aktywizacja społeczno-zawodowa, aktywizacja społeczna					Wspieranie i promowanie społecznej witalności LSRR	
CEL SPECYFICZNY		Wskaznik oddziaływania dla celu ogólnego		Jednostka miary	Stan początkowy 2013 rok	Plan 2023 rok	Źródło danych/ sposób pomiaru	
3.1		Wskaznik rezultatów dla celów szczegółowych		Jednostka miary	Stan początkowy 2013 rok	Plan 2023 rok	Źródło danych/ sposób pomiaru	
W 3.0	Pracujący			Os.	5 615	5 628	GUS	
W 3.1	Liczba osób zagrożonych ubóstwem lub wykluczeniem społecznym, u których wzrosła aktywność społeczna			Os.	0	23		
	Liczba osób zagrożonych ubóstwem lub wykluczeniem społecznym, poszukujących pracy po opuszczeniu programu			Os.	0	13	Beneficjent	
	Liczba osób zagrożonych ubóstwem lub wykluczeniem społecznym, pracujących po opuszczeniu programu			Os.	0	7		
W 3.2	Liczba osób zagrożonych ubóstwem lub wykluczeniem społecznym, u których wzrosła aktywność społeczna			Os.	0	51	Beneficjent	
	Liczba osób zagrożonych ubóstwem lub wykluczeniem społecznym, u których wzrosła aktywność społeczna			Os.	0	21	Beneficjent	
W 3.3	Liczba osób uczestniczących w spotkaniach informacyjno-konsultacyjnych			Os.	0	300		
W 3.3	Liczba zatrudnionych animatorów			Os.	0	1	LGD	
				Wskaznik produktu				
				Jednostka miary	Wzrost w okresie rozliczeniowym 2013-2023 rok		Źródło danych/ sposób pomiaru	
3.1.1	Działania w zakresie aktywizacji zawodowej	osoby zagrożone ubóstwem lub wykluczeniem społecznym, otoczenie osób zagrożonych ubóstwem lub	Konkurs	Liczba osób zagrożonych ubóstwem lub wykluczeniem społecznym objętych wsparciem w programie	Os.	0	40	Umowy o prace/zlecenie, listy obecności, karty doradztwa

3.2.1	Działania w zakresie aktywizacji społecznej	wykluczeniem społecznym osoby zagrożone ubóstwem lub wykluczeniem społecznym, otoczenie osób zagrożonych ubóstwem lub wykluczeniem społecznym	Projekt grantowy	Liczba osób zagrożonych ubóstwem lub wykluczeniem społecznym objętych wsparciem w programie	Os.	0	91	Umowy z uczestnikiem waz z oświadczeniem potwierdzające status osoby wykluczonej, listy obecności, umowa z uczestnikiem wraz z oświadczeniem, że jest on członkiem otoczenia osoby wykluczonej biorącej udział w projekcie, karty doradztwa
3.2.2	Działania liderów lub animatorów społeczności lokalnej oraz obywatelskiej	osoby zagrożone ubóstwem lub wykluczeniem społecznym, otoczenie osób zagrożonych ubóstwem lub wykluczeniem społecznym	Projekt grantowy	Liczba osób zagrożonych ubóstwem lub wykluczeniem społecznym objętych wsparciem w programie	Os.	0	36	Umowy z uczestnikiem waz z oświadczeniem potwierdzające status osoby wykluczonej, listy obecności, karty doradztwa
3.3.1	Prowadzenie przez LGD działań promocyjnych, informacyjnych i szkoleniowych, mających na celu aktywizację i włączenie mieszkańców (w tym szczególnie grupy defaworyzowane) we wdrażanie LSR oraz budowanie pozytywnego wizerunku LGD	LGD, mieszkańcy	Aktywizacja	Liczba spotkań z mieszkańcami	Szt.	0	30	LGD

Źródło: Opracowanie własne.

Tabela 42. Matryca logiczna powiązań diagnozy obszaru i ludności, analizy SWOT oraz celów i wskaźników

Zadania/funkcje wyzwalające społecznie ekonomiczne	Cel ogólny	Cel szczegółowy	Planowane przedsięwzięcia	Procedury	Rezultaty	Operacyjne	Czynności związane z realizacją działań i osiągnięciem wskaźników
Region wysoko rozwinięty gospodarczo	Cel ogólny 1. Wsparcie rozwoju przedsiębiorczości	Wzrost liczby podmiotów gospodarczych i wsparcie istniejących firm	Podjęcie działalności gospodarczej	Liczba zrealizowanych operacji polegających na utworzeniu nowego przedsiębiorstwa	Liczba utworzonych miejsc pracy (ogółem)	Liczba podmiotów gospodarczych wpisanych do rejestru REGON na 1000 ludności	Sytuacja społeczno-gospodarcza Przeciągające się unormowania prawne, które mogą spowodować opóźnienie w ogłaszaniu i realizacji projektów a tym samym w realizacji wskaźników
			Rozwój działalności gospodarczej	Liczba zrealizowanych operacji polegających na rozwoju istniejącego przedsiębiorstwa			
Dobrze rozwinięta i przyjazna środowisku infrastruktura techniczna	Cel ogólny 2. Rozwój obszaru poprzez działania rewitalizacyjne, poprawę standardu infrastruktury technicznej i działania promocyjne	Rewitalizacja	Działania infrastrukturalne przyczyniające się do rewitalizacji społeczno – gospodarczej	Liczba wspartych obiektów infrastruktury zlokalizowanych na zrewitalizowanych obszarach	Liczba osób korzystających ze zrewitalizowanych obszarów	Saldo migracji na 1000 osób (ogółem)	Sytuacja społeczno-gospodarcza Przeciągające się unormowania prawne, które mogą spowodować opóźnienie w ogłaszaniu i realizacji projektów a tym samym w realizacji wskaźników
			Aktywność lokalnej młodzieży	Liczba nowych i/lub ulepszonych miejsc aktywności dla lokalnej młodzieży	Liczba młodych osób (poniżej 25 r.ż.), korzystających z nowych i/lub ulepszonych miejsc aktywności		
			Zachowanie obiektów dziedzictwa	Liczba zabytków poddanych procesom konserwatorskim lub restauratorskim	Liczba osób korzystających z obiektów zabytkowych objętych wsparciem		
		Poprawa stanu i jakości infrastruktury	Budowa lub przebudowa	Liczba nowych obiektów infrastruktury	Liczba osób korzystających z		

Wysoka atrakcyjność i rozpoznawalność obszaru LGD	dostępnej dla mieszkańców i turystów	infrastruktury rekreacyjnej, turystycznej lub kulturalnej	turystycznej i rekreacyjnej Liczba przebudowanych obiektów infrastruktury turystycznej i rekreacyjnej	nowopowstałych lub przebudowanych obiektów infrastruktury rekreacyjnej, turystycznej lub kulturalnej		
		Promocja obszaru, w tym lokalnych zasobów, tradycji i zwyczajów, produktów lub usług lokalnych	Liczba przedsięwzięć mających na celu promocję obszaru LGD Liczba zrealizowanych projektów współpracy	Liczba wypromowanych produktów/usług lokalnych Liczba spotkań zorganizowanych w ramach realizacji projektu współpracy		
Wzmocnienia kapitału społecznego	Aktywizacja społeczno-zawodowa	Działania w zakresie aktywizacji zawodowej	Liczba osób zagrożonych ubóstwem lub wykluczeniem społecznym objętych wsparciem w programie	Liczba osób zagrożonych ubóstwem lub wykluczeniem społecznym, u których wzrosła aktywność społeczna. Liczba osób zagrożonych ubóstwem lub wykluczeniem społecznym, poszukujących pracy po opuszczeniu programu. Liczba osób zagrożonych ubóstwem lub wykluczeniem społecznym, pracujących po opuszczeniu programu	Liczba osób aktywnych zawodowo	Sytuacja społeczno-gospodarcza
		Cel ogólny 3. Wzrost aktywizacji społeczno – zawodowej mieszkańców, w tym poprzez rewitalizację społeczną				

załącznik nr 2 do Aneksu nr 19 do Umowy nr 00012 - 6933 - UHO2200.12/15 z dnia 19.05.2016 r.

Załącznik nr 3. Plan działania wskazujący harmonogram osiągnięcia poszczególnych wskaźników produktu

Cel ogólny 1 Wsparcie rozwoju przedsiębiorce	Lata	2016-2018			2019-2021			2022-2024			Razem 2016-2024			Program PROW/RPO	Podziałanie / zakres programu			
		Wartość z jednego tła miary	% realizacji i wskaźnika narastająco	Planowane wsparcie w PLN	Planowane wsparcie w euro	Wartość z jednego tła miary	% realizacji i wskaźnika narastająco	Planowane wsparcie w PLN	Planowane wsparcie w euro	Planowane wsparcie w PLN	Planowane wsparcie w euro	Razem wartość wskaźników	Razem planowane wsparcie w PLN			Planowane wsparcie w euro		
Przedsięwzięcie 1.1 Podejmowanie działalności gospodarczej	Liczba zrealizowanych operacji polegających na utworzeniu nowego przedsiębiorstwa	1 szt.	8,33%	-	25 000,00	5 szt.	50%	-	86 623,82	6 szt.	100%	-	106 183,54	12 szt.	-	217 807,36	PROW	Realizacja LSR
		5 szt.	31,25%	-	224 924,25	9 szt.	87,50%	-	213 257,69	2 szt.	100%	-	30 248,86	16 szt.	-	468 430,80	PROW	Realizacja LSR
Razem Przedsięwzięcie 1.1				-	25 000,00			86 623,82				-	106 183,54		-	217 807,36		
Przedsięwzięcie 1.2 Rozwój działalności gospodarczej	Liczba zrealizowanych operacji polegających na rozwoju istniejącego przedsiębiorstwa	5 szt.	31,25%	-	249 924,25	9 szt.	87,50%	-	299 881,51	2 szt.	100%	-	136 432,40	16 szt.	-	686 238,16	PROW	Realizacja LSR
		5 szt.	31,25%	-	249 924,25	9 szt.	87,50%	-	299 881,51	2 szt.	100%	-	136 432,40	16 szt.	-	686 238,16	PROW	Realizacja LSR
Razem cel szczegółowy 1				-	249 924,25			299 881,51				-	136 432,40		-	686 238,16		
Razem cel ogólny 1				-	249 924,25			299 881,51				-	136 432,40		-	686 238,16		

Cel szczegółowy 1 Wzrost liczby podmiotów gospodarczych i wsparcie istniejących firm

Razem cel szczegółowy 2		-	42 141,45	-	0,00	-	0,00	-	0,00	-	0,00	-	42 141,45
Cel szczegółowy 3 Poprawa stanu i jakości infrastruktury dostępnej dla mieszkańców i turystów													
Przedsięwzięcie 2.3.1 Budowa lub przebudowa infrastruktury rekreacyjnej, turystycznej lub kulturalnej	Liczba nowych obiektów infrastruktury turystycznej i rekreacyjnej	7 szt.			2 szt.	47,83%			152 461,18	100%	12 szt.	21 szt.	
	Liczba przebudowanych obiektów infrastruktury turystycznej i rekreacyjnej	2 szt.	252 538,82	-	0 szt.			152 461,18		0 szt.	0 szt.	2 szt.	
Razem cel szczegółowy 3		-	252 538,82	-				152 461,18					761 446,16
Cel szczegółowy 4 Promocja lokalnych zasobów													
Przedsięwzięcie 2.4.1 Promocja obszaru, w tym lokalnych zasobów, tradycji i zwyczajów, produktów lub usług lokalnych	Liczba przedsięwzięć mających na celu promocję obszaru LGD	0 szt.	0,00	-	27 szt.	100%		98 485,87 92 674,23		100%	0 szt.	27 szt.	
	Liczba zrealizowanych projektów współpracy	1 szt.	7 507,25	-	1 szt.	100%		14 992,75		100%	0 szt.	2 szt.	
Razem cel szczegółowy 4		-	7 507,25	-				107 666,98					22 500,00
Razem cel ogólny 2		0,00	302 187,52	5 654 695,54			260 128,16	738 889,82					918 761,84
													6 393 585,36
													115 174,23
													98 485,87 92 674,23
													761 446,16
													356 446,16
													42 141,45
													42 141,45

Cel ogólny 3 Wzrost aktywności społeczno-zawodowej mieszkańców, w tym poprzez rewitalizację społeczną	Lata	2016-2018			2019-2021			2022-2024			Razem 2016-2024			Program PROW/RPO	Poddziałanie/zakres programu			
		Wartość z jednostką miary	% realizacji wskaźnika narastająco	Planowane wsparcie w PLN	Planowane wsparcie w euro	Wartość z jednostką miary	% realizacji wskaźnika narastająco	Planowane wsparcie w PLN	Planowane wsparcie w euro	Wartość z jednostką miary	% realizacji wskaźnika narastająco	Planowane wsparcie w PLN	Planowane wsparcie w euro			Razem planowane wsparcie w PLN	Razem wartość wskaźników	
Liczba osób zagrożonych lub wykluczeniem społecznym objętych wsparciem w programie		0 os.	0%	0,00	-	40 os.	100%	388 000,00	-	0 os.	100%	0,00	-	40 os.	388 000,00	-	RPO/EFS	Realizacja LSR
	Razem cel szczegółowy 1			0,00	-			388 000,00	-			0,00	-		388 000,00	-		
Cel szczegółowy 2 Aktywizacja społeczna																		
Przedsięwzięcie 3.2.1 Działania w zakresie aktywizacji społecznej		57 os.	62,64%	500 000,00	-	34 os.	100%	258 110,96	-	0 os.	100%	0,00	-	91 os.	758 110,96	-	RPO/EFS	Realizacja LSR
	Razem cel szczegółowy 2			150 000,00	-	0 os.	100%	0,00	-	0 os.	100%	0,00	-	36 os.	150 000,00	-	RPO/EFS	Realizacja LSR

